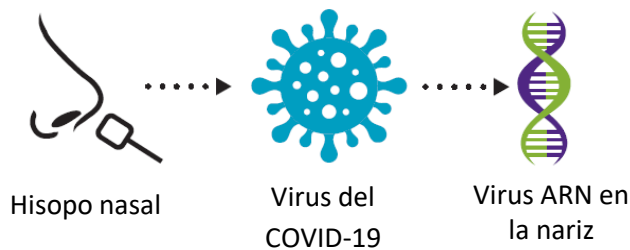


# CÓMO FUNCIONAN LAS PRUEBAS DIAGNÓSTICAS DE CORONAVIRUS

(Alias “¿Tengo / tuve COVID-19?”)

**A**

## Prueba de hisopo nasal (alias “PCR”)



Los hisopos nasales detectan directamente el virus

Solo esta prueba está aprobada para diagnosticar la infección actual por COVID-19

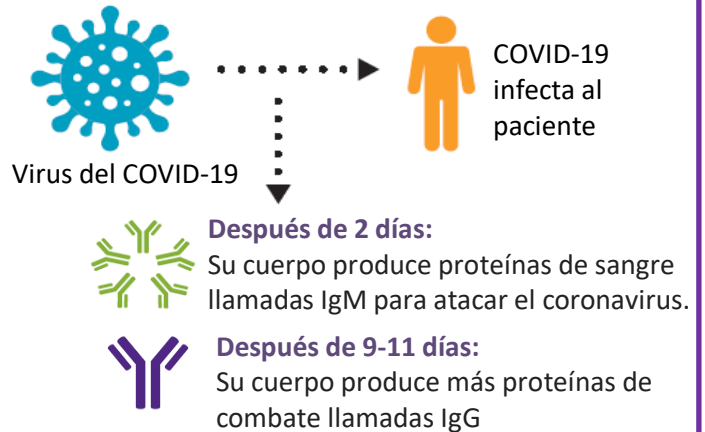


### Cómo hacerse la prueba

- Hable con su proveedor de atención primaria si tiene síntomas (las pruebas están disponibles en NIH, RHC, SIH y Toiyabe)
- Verily pruebas móviles**
  - Cualquier persona puede hacerse la prueba si tiene al menos 18 años
  - **Bishop:** En el estacionamiento de la Iglesia Nazarena. Disponible lunes, miércoles y jueves.
  - **Lone Pine:** En el complejo deportivo de Lone Pine. Disponible cada viernes.
  - Regístrese para una cita en línea en [www.projectbaseline.com/COVID19](http://www.projectbaseline.com/COVID19)

**B**

## Prueba de sangre (alias “anticuerpo”, “IgG/IgM”)



Un análisis de sangre positivo significa que la persona ha estado expuesta al virus.



### Cómo hacerse la prueba

- En este momento, su proveedor de atención primaria solo puede ordenar análisis de sangre con fines de diagnóstico. Pregúnteles si usted sera candidato para hacer la prueba.
- Impulsión de la sangre en Bishop – 14 y 15 de julio
  - Las personas que donan sangre también pueden hacerse la prueba por COVID-19
  - Ubicado en Bishop Union High School
  - Haga clic [aquí](#) para hacer una cita

**\*Todas las pruebas pueden tardar hasta 5 días para obtener resultados**

Salud y Servicios Humanos del Condado de Inyo  
División de Salud Pública y Prevención  
Para más información llame al 760-873-7868

